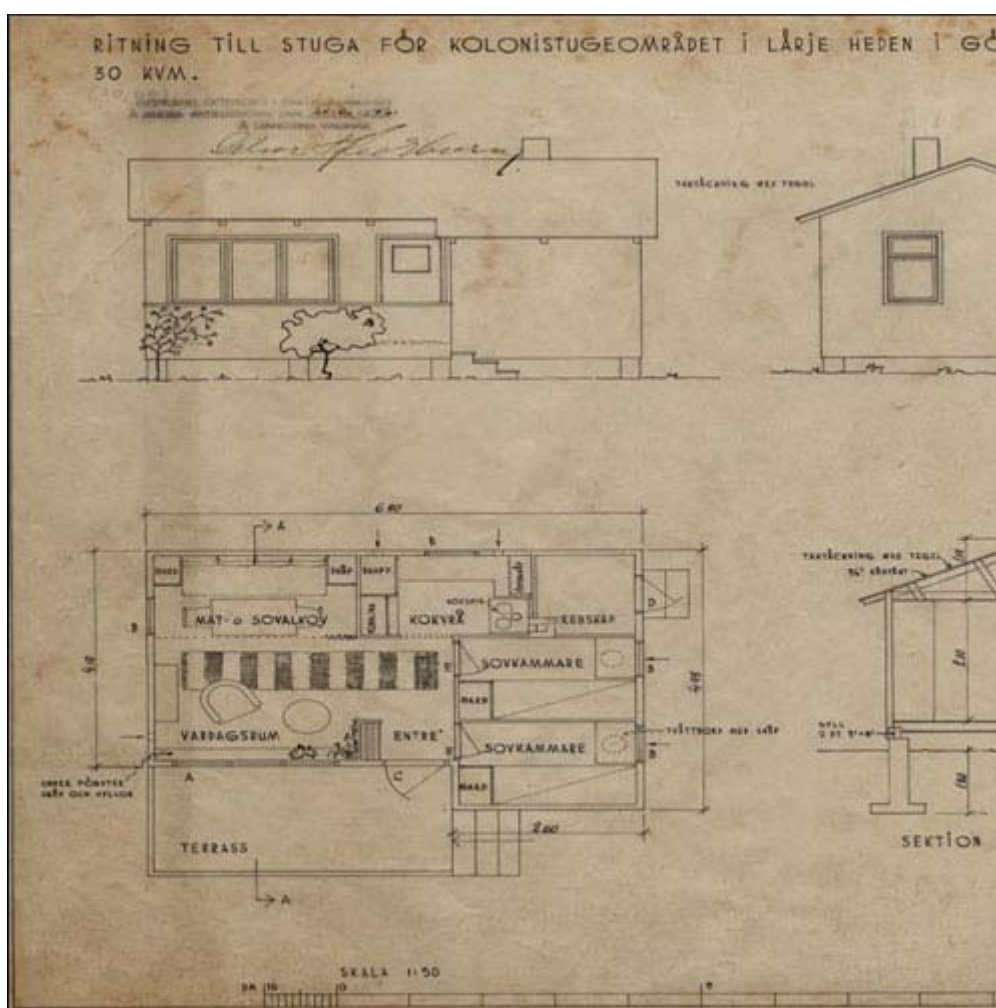


Månadens arkivhandling juli 2004 Kolonistugor på Lärjeheden 1942

Angereds kommun införlivades 1966 definitivt med Göteborg, men staden hade redan i slutet av 1920-talet försökt få delar av kommunen införlivade. Den gången blev det dock bara området söder om Lärjeån (från 1930). Men staden köpte efter hand mark i Angered. 1942 godkände Göteborgs drätselkammarens andra avdelning, som skötte fastighetsärenden, dels en plan för 281 kolonilotter på Lärje Heden (norr om Lärjeån) dels ritningar till kolonistugor signerade av arkitekt Ragnar Dahlberg (ritningsamlingen i Region- och Stadsarkivet Göteborg nr A 14142:3). Det var ganska stora stugor, om man jämför med de sommarstugor på ett rum och kök som man på 1920-talet byggde i Askim. Två sovkmammare, vardagsrum med matvrå och ett litet kök fick plats i kolonistugan.



Arkitekt Ragnar Dahlbergs ritning till kolonistugor på Lärjeheden 1942